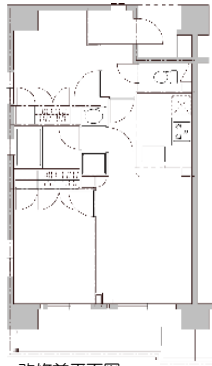


# 横浜市既存住宅のエコリノベーション事業 共同住宅 オープンルームのご案内



NiCE



改修前平面図  
(no scale)



□SOHOスタイル個人事務所として利用します。簡単なミーティングスペースを設け、打ち合わせもここでを行います。



□和室小上がりがスタイルマンション居住者や地域の人に向けて、教室を開いたり、お茶会を開催したりします。

## ■土間スペース

マンション室内に中間領域として土足で入れる土間スペースを計画しました。この土間スペースは、趣味を通して地域の人々と交流したり、人が立ち寄りやすい「井戸端会議」スペースとして活躍します。

## ■再流通を見据えた、ライフスタイルに合わせたプラン展開の提案

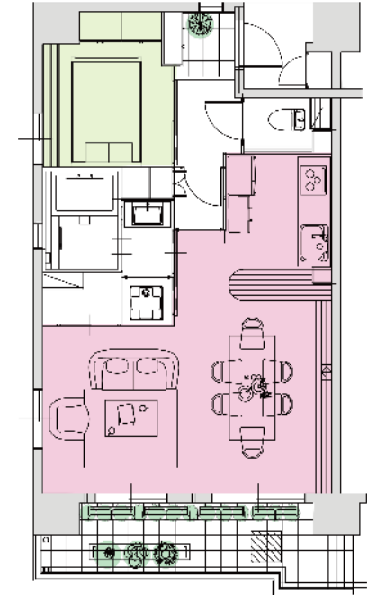
建物を長く使うため、プランは汎用性が高く、かつプラン展開も考慮されています。また、建物自体の性能が高いため、最小限の間仕切りリフォームだけでプランを変更することができます。



### plan02

#### ■コンパクトながら、家族のつながりを大切にする3DKプラン (3-4人暮らし想定)

家族それぞれが勉強や趣味などに集中できる個室を用意。家族の団らんとプライバシーを両立した、メリハリのあるプランです。



### plan03

#### ■LDを中心に開放感あふれる1LDKプラン (2人暮らし想定)

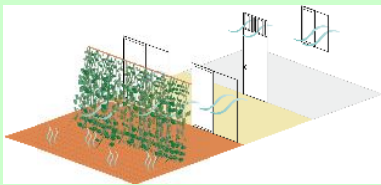
ゆとりあるリビングダイニングでは、家族がゆったりくつろいだり、お客様をたくさん呼ぶことができます。

### 【物件概要】

- 所在地：横浜市西区戸部町
- 築年数：平成13年築
- 構造：鉄筋コンクリート造 地上11階
- 総戸数：64戸
- 【対象住戸】 6階 51.86㎡

### ■通風

夏の自然風や冬の日射熱などの自然エネルギーによって建物の消費エネルギーを削減します。横浜市の南西からの卓越風を利用し、欄間付建具を採用し、風の通り道を計画しました。



### ■グリーンカーテン

夏の直射日光を遮ります。近くに緑を配置することで、涼風を室内へと取り込みます。



### plan01

改修後平面図  
(no scale)

□寝室  
調湿タイル、LED照明を採用。快適な睡眠を得ることができます。



□リビングダイニング  
緑のカーテンを通して心地よい風が入ってきます。必要に応じて寝室の引戸は開閉します。

